

PEJ GRUPPENS TRENDTEMAER SOMMER 2009:

Mod ny æstetik og glade farver

Efter lang tid med fokus på grå, sort og neutrale nuancer vender farverne tilbage i fuldt flor.

Farvernes tilbagevenden er starten på en ny optimistisk tid, der gør op med det pæne og gode. Ny teknologi bliver kernen i bæredygtighed, naturen bliver æstetisk, og det trashede bliver luksuriøst. Vi kan se frem mod en ny fremtid, der både forkaster og fornyer. På de følgende sider gengiver TØJ pej gruppens fire trendtemaer til sæsonen forår/sommer 2009: Nature Nouveau, Trash Luxe, New Vision og Happy Days.

»

| AF ANJA FALK GAEDE |





Nature Nouveau

INSPIRATION

Nature Nouveau tager udgangspunkt i ny Art Nouveau-inspireret strømning, der både søger tilbage til det oprindelige udtryk og inkorporerer en masse nye elementer.

Art Nouveau opstod i perioden omkring år 1900, og stilepoken er karakteriseret ved anvendelse af svungne linier, en flydende silhuet, stiliserede blomster og plantemotiver. Inspiration kan bl.a. hentes i Karl Blossfeldts fotografier af blomsterknopper, stængler og blade i metal, Gustav Klimts malerier og Gaudis arkitektur. Et mere stringent udtryk af Art Nouveau kan hentes fra den geometrisk, kantede Glasgowskole fra samme tidsepoke med Charles Rennie Mackintosh som vigtigste eksponent. I kølvandet på den grønne bølge genvinder naturen popularitet som inspiration til design, mode og arkitektur, og Nature Nouveau bidrager således med masser af indfaldsvinkler og nye, spændende fortolkninger af Art Nouveau.

FARVER

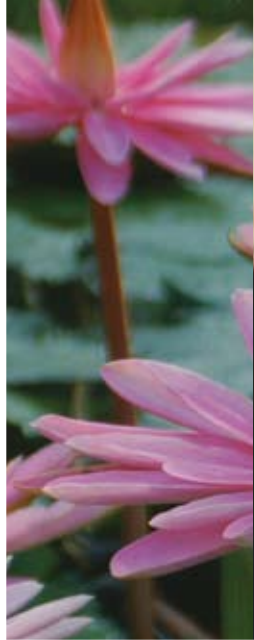
Farvepaletten til Nature Nouveau henter inspiration fra 1970'erne. Den består af dyb lavendel, pink, navy blå, olivengrøn, rødbrun, orange samt delikat lysegrøn. Mønstre og farver dekorerer med strøg af guld, og de mange farver anvendes i multifarvede kombinationer for at skabe et romantisk og varmt sommerlook.

MATERIALER

Materialerne er feminine med yndefuld dekoration. Silke og silke med print, English Liberty stoffer, viskose, crepe silke, jersey, chiffon, georgette og muslin.

Butiksinspiration: Liberty of London







TRASH LUXE

INSPIRATION

Trash Luxe handler om at leve i nuet. Temaet er et opgør med den voldsomme forbrugerisme og bestræber sig på, at se det dyrebare i det genanvendte og brugte. Trash Luxe er en sammensat stil med et slidt look af iturevet denim, dekonstruerede silhuetter samt genbrugs- og affaldsprodukter. Moden skaber et overraskende udtryk gennem bricolage af tilsyneladende umage tekstiler. Malerstrøg fungerer som print og giver et kunstnerisk look til ellers formelle styles. Design fremstår som kunstfærdige objekter, der udstilles på gallerier side om side med traditionelle kunstværker.

Trash Luxe vender op og ned på design og begrebet luksus – frem for dekadence handler det om at værdsætte det eksisterende og på den måde give det ny status.

FARVER

Farverne til Trash Luxe er støvede for at understrege det genanvendte, men samtidig er de mættede og dybe for at tilføje eksklusivitet. Farveskalaen er sammensat af bleget lyseblå, grafit sort, rød, grøn og navy blå kombineret med læderbrun og varm grå.

MATERIALER

Alt hvad der kan genbruges eller er økologisk. Denim, bomuld, soja-, hamp-, bambus- og majstekstiler, rustikke, flænset og tydeligt brugte materialer.

Butik: Miles, Buenos Aires







NEW VISION

INSPIRATION

New Vision favner fremtiden ud fra et teknologisk perspektiv. Technology og ecology skaber en nyt begreb kaldet Techology, som bedst kan betegnes som en fusion af teknologi, materialer og tekstiler, der i fællesskab kan bidrage til et bedre liv ved både at være miljøvenlige og sundhedsfremmende. Fremtidens intelligente tekstiler begynder at få funktionel mening, og leverer indhold til en futuristisk mode. Æstetikken følger med i en skarp, "no-nonsense" silhuet, der leder tanken hen på Vanessa Beecrofts berømte "PontiSister-fotografier" af Newton-agtige kvinder med påmalede sorte striber. Udover den kropsnære silhuet er der også en nøje konstrueret silhuet, der bl.a. fokuserer på overdimensionerede skuldre. Visionen for den fagre nye verden er klar og venter lige om hjørnet.

FARVER

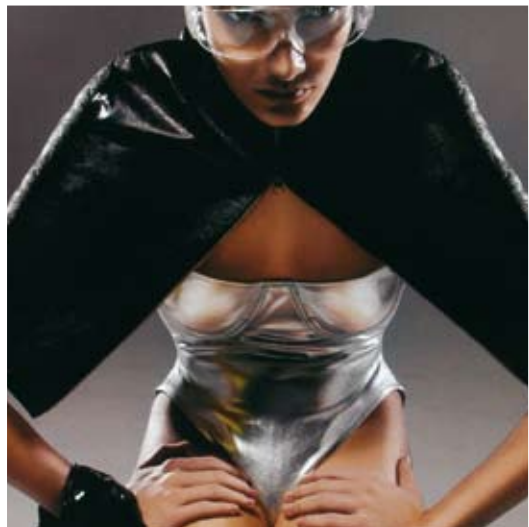
Farveskalaen er futuristisk, skarp og kølig. Farverne er kolde nuancer af lyseblå, gul og sart lysegrøn i samspil med klar sort, mørkegrå og snehvid.

MATERIALER

Materialer er intelligente og syntetisk. Det er high tech materialer med funktioner, der forbedrer sundhed og værner om miljøet. Det er syntetiske performance stoffer såsom antibakterielt bomuld og polyester. Derudover nano, 3D og strålehæmmende tekstiler.

Butiksinspiration: Prada, Tokyo







HAPPY DAYS

INSPIRATION

Happy Days er et grænseløst, optimistisk fremtidstema. Alt er muligt. Bekymringerne er sluppet, og optimismen blomstrer i et farverigt univers. Happy Days motto er "Don't worry – be happy", og temaet er forenklet i sit grafiske udtryk med naive, geometriske former. Temaet har masser af sjove påfund og underfundige konstellationer med humor som fællesnævner.

Inspirationen er hentet fra 1950'ernes optimisme og letsindighed, som overføres til et nutidigt hverdagslook i pastelfarver med klare humoristiske undertoner – især datidens forstadsfruer får en ny humoristisk vinkel. Stemningen til temaet ses bl.a. hos modedesigneren Peter Jensen og i den legendariske filmskaber John Waters film med kultskuespilleren Mink Stole i front. Men også den preppy inspirerede collegestil, som opstod i 1950'erne på de gamle, hæderkronede Ivy League universiteter i USA danner inspiration for temaet. Med Happy

Days vender mode sig fra den seriøse og substansielle til den lette, humoristiske og farverige stil.

FARVER

Farveskalaen er en perlerække af pasteller som lyserød, lyseblå, mælkebøtte gul, lavendel-lilla og lysegrøn tilsat pink, orange og turkisblå. Det handler om at anvende farverne på store flader og tilføje naive grafik samt accenter af de øvrige farver for at skabe det optimistiske look.

MATERIALER

Lette, glade og sommerlige materialer som farvet bomuld, jersey, satin, pastelfarvet tweed, nylon, fin strik samt stoffer med naive geometriske former.

Butiksinspiration: Cookie Factory, København og Aalborg.



